

今年初の 構造見学案内会催しのお知らせ

フィルズ・シャイン(仮)誕生!!

見どころ

来る

1月 **28** (土) **29** (日)
AM 10:00 ~ PM 4:00

施工面積:40.20坪

- ・住む人の生活動線を考えた間取りは広くゆとりのある造り。
- ・ペンション風のデザインは癒しとやすらぎを提供。
- ・太陽光発電パネル搭載でゆとりの経済性を実現。
- ・CMで話題の未来型エコ住宅対応。

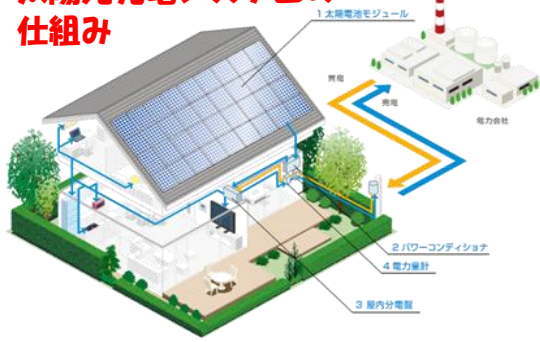


プレゼント 新春にふさわしい福袋を
ご家族様に1袋進呈

案内図
大間々
2000-12



太陽光発電システムの仕組み



- 1 太陽電池モジュール**
このパネルで太陽の光を受けて、電気をつくります。
- 2 パワーコンディショナ**
太陽電池モジュールで発電された電力(直流)を家庭で使える電力(交流)に変換。さらにシステム全体の運転を自動管理します。
- 3 屋内分電盤**
発電した電力を各部屋で使えるように送ります。
- 4 電力量計***
総発電量から、使用分を差し引いた電力(売電)量と、購入した電力(買電)量をそれぞれ計測します。



群馬県知事許可(般-19)第21646号
お客様に感謝を込めて建てる家
フィルズホーム株式会社

〒379-2304 群馬県太田市大原町1455-1
TEL/FAX 0277-78-1648
ホームページ <http://www.phils-home.com/>

