

間取りにこだわった、家族のための家！！


フィルズ・ピクシー

・施工面積 37.19坪

- ・工夫いっぱいの間取りで家族が住む為の空間を演出。
- ・24時間全室冷暖房空調システム装備で常に快適！！
- ・ふんだんにつけたニッチやアーチでお部屋をオシャレに装飾。



お客様に感謝を込めて建てる家

 **フィルズホーム株式会社**

〒379-2304

太田市大蔵町1455-1

TEL/FAX :0277-78-1648

HP:<http://www.phile-home.com>

外観

四方に傾斜した
茶色い屋根と
薄いベージュの
凹凸を付けた壁が
特徴的なお家です。

屋根：ガルバリウム
外壁：サイディング



側面もまた、
正面とは違った
凹凸がついて
います。

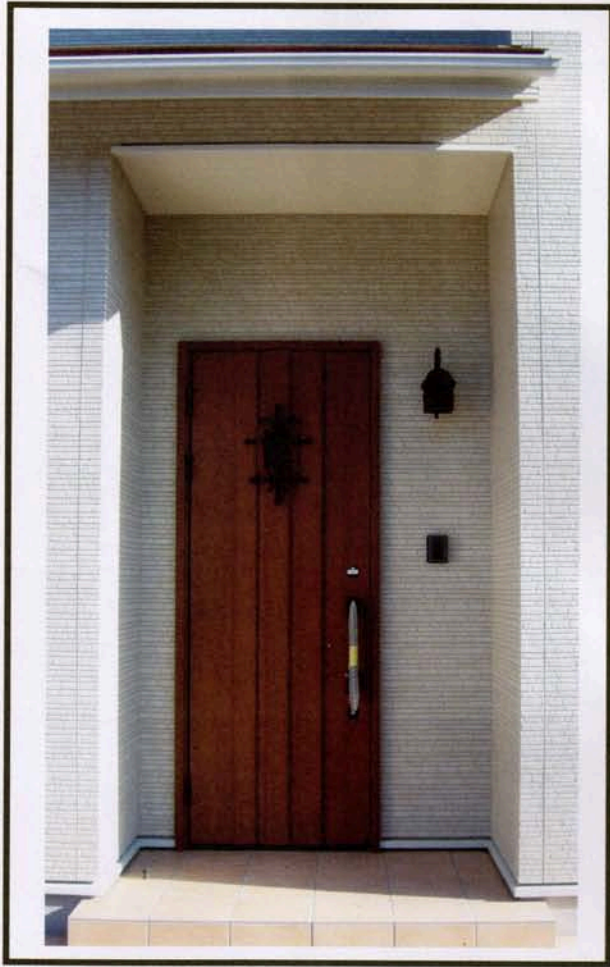


外壁取り付けた
ワンポイントは
お施主様のイニシャル♪
お家のイメージを
とってもかわいらしく
演出しています！！



屋根は、こんな
模様の入った
ガルバリウムを
使用しています。
遠くから見ると、
屋根の色に
濃淡がついて
見えます♪

玄関



重厚な感じの木調の扉が
とっても暖かい雰囲気です。
帰ってきた家族を
暖かく迎えてくれそうです。



釣り下がったランプのような
玄関の明かりと相まって
ちょっと、アンティークっぽい
感じもします。



天井近くには、神棚を作りつけました！！
出かけていく家族を
守ってくれますように。



壁にはニッチを取り付けました。上はアーチ型で、
二段になっています。写真を飾ったり、
季節の物を飾ったり…壁に作りつけられたニッチは
ちょっとした飾りで、まるで絵を飾った様に、
お部屋を華やかに演出できます♪

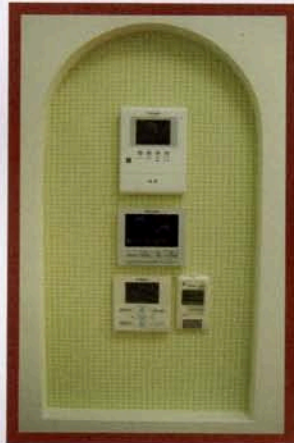
リビングルーム
&
ダイニング
&
和室

真っ白な壁。床や周りぶちなどは
薄いブラウンで統一しました。
優しい雰囲気のリビングです。
明るい家族の団欒が
目に浮かぶようです。



ダイニングテーブルを照らすように、
スタンドガラスのシェードをつけた
照明を取り付けました。

リモコン類は
全部ニッチの中に
まとめて
スッキリ!!
上から、
インターホン、
お風呂、
空調2種の
リモコンに
なります。



リビングは、大きな吹き抜けで
2階とつながっています。
2階にいる家族の気配も
感じられるリビングです。



玄関から
リビングへの
扉を、
部屋に対して
斜めに
取り付ける
ことで、
限られた
スペースを
広く
使用して
います。



リビングの一面には
一段高くなった
畳のスペースがあります。
リビングとの違和感が
ないように、和モダンな
雰囲気になりました。

和室の照明は
球形です。
和室にも
リビングにも
合いますね。



取っ手は
お花の形をした
陶器になっ
ています♪



一段高くなった畳の下も
収納スペースにしました！！
ここには、衣装ケースを
入れるそうです。
収納する物にぴったりな
形の収納スペースに
なりました。

大容量の押入れを二つ取り付け
ました。和室で使うこたつや
こたつ布団等をしまっても、
まだまだ余裕がありそうです！！



和室の隣には
仏間と収納を
造りつけました。

和室にはあえて
扉をつけず、
ロールカーテンで
仕切るように
しました。



フィルズ・ピクシーは
24時間換気・冷暖房システムを
搭載しています。
全室に空調が効いているので、
大きな吹き抜けや、部屋を区切らない
間取りでも、快適な室温を保てます。



空調の吹き
出し口です。
部屋によって
天井につけたり、
壁につけたり
します。

キッチン

キッチンは明るいイエローです♪
シンクの人工大理石の色もイエローで揃えました。

足元までの引き出し式の収納と、食器洗浄機、浄水器も完備しています。
天板もシンクと同じ人工大理石で汚れに強くお掃除もラクラクです。



包丁やお玉などを収納する専用のポケットがついています。取り外して、丸洗い可能です♪



カウンターの上には、棚を作りつけました。パスタ等の食材を、かわいいピンに入れたりして飾ってもいいですね♪

システムキッチンの対面には大きな白い棚を取り付けました。食品などをしまうのにとっても便利です。

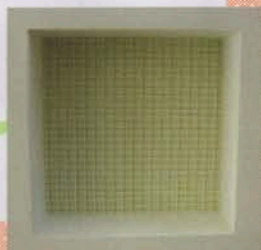


階段

2階へ上がる
階段ルームです。
階段ルームも、リビングと区切る
壁がなく、つながっているため
とっても明るく
広々としています。



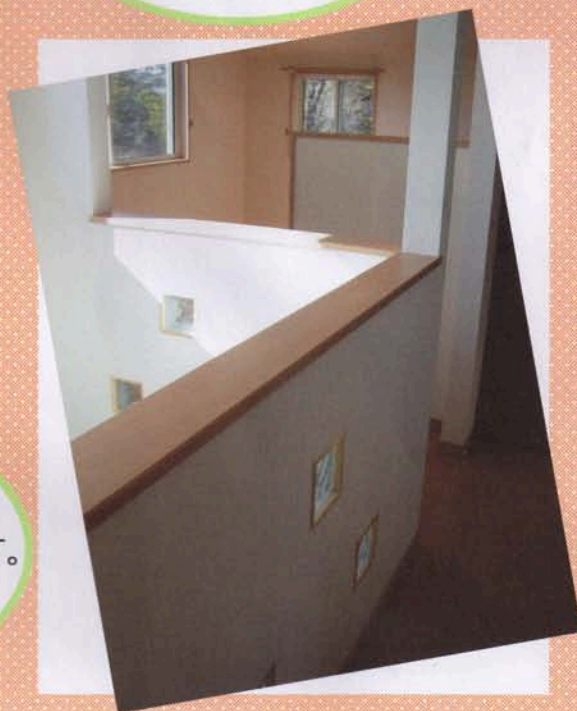
壁にはニッチを
3つ取り付け、
黄緑色の壁紙で
アクセントを
つけました♪



階段ルームには
とってもかわいい
お花の形の照明を
取り付けました。



階段を上ったところには
大きな窓があります♪
そして、この窓の下が吹き抜けに
なっていて、リビングとつながっています。
この窓から入った光が、
リビングへも、2階へも届き
お部屋を明るく照らします。



主寝室



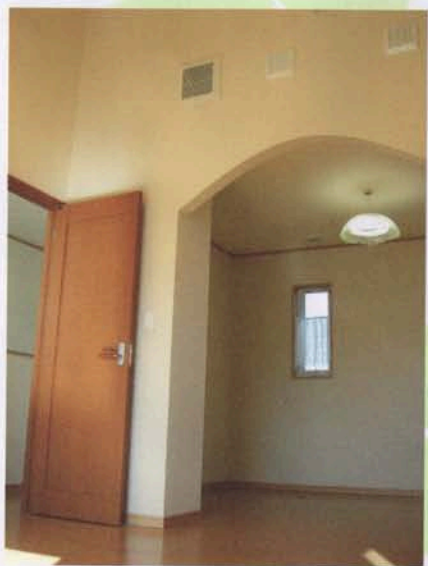
広々としていて、
とっても日当たりの
いい主寝室。
アーチ状の入り口の
向こうは、大きな
ウォークイン
クローゼットです。



傾斜のついた高い天井が
部屋を開放感のある
空間に演出しています。

ウォークインクローゼットとは別に
クローゼットも取り付けました。
お洋服とは分けて収納したいものを
しまうことができます。

壁に並んでついているのは
24時間空調の吹き出し口です。
エアコンを取り付ける必要がないので
お部屋がスッキリします。



子供部屋

子供部屋には、あえて
ドアをつけませんでした。
吹き抜けでリビングと
空間がつながっているので、
別の部屋にいながら
いつでも家族の存在を
感じることができます。



24時間空調の
吹き出し口です。
エアコンが無い分
部屋が大きく
見えます。



照明には
ステンドグラスの
リングとお花を
つけました。

部屋の一面は
とってもカワイイ
お花の壁紙に
しました。



壁につけた棚板は
収納用としても
机としても、
幅広く使えます。



小部屋



リビングの一面に造られた、小さなお部屋。キラキラ光るガラスのシェードの照明と、お花の形をした照明が、お部屋を優しく照らします。

この小部屋は、奥様のプライベートルームとして、階段下のデッドスペースを利用して造りました。



ロフト部屋



ロフトつきのお部屋は旦那様のプライベートルームに。空調が難しいロフトですが、24時間空調がついているのでとっても快適なんです♪

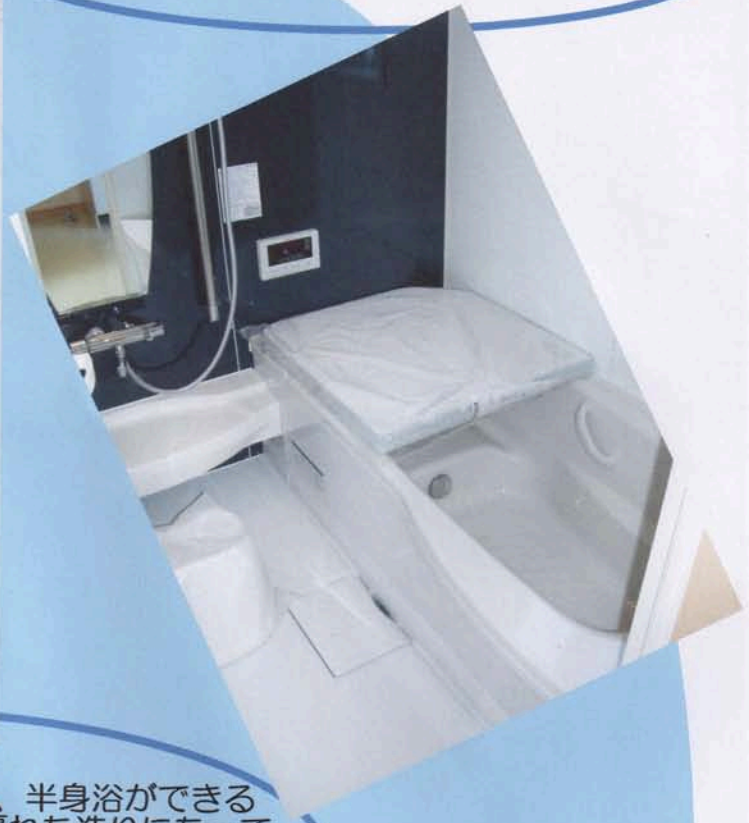


ロフトを上った所にもコンセントをつけたので、ここでパソコンをしたりもできます。旦那様の秘密基地?!



お風呂場

sunwavy製のシステムバスです。
壁面は、落ち着いた深いブルーにしました。



ゆったりつかれる大きな浴槽には、半身浴ができる
段差があります。また、保温性に優れた造りになって
いるので、のんびりと、ゆっくりとお風呂を楽しめます。

水はけの良い床面なので、水垢も
付きにくく、お掃除も楽ちんです♪



脱衣所には、
物干し竿を通すと、
洗濯物を干せる
場所を取り付けました。
使わないときは
取り外すことが
できます。



大きな鏡の真っ白な洗面台。
流し台は水がはねにくい
設計になっています。



脱衣所のお勝手口を開ければ、
お風呂の湿気を一気に外に出すことが
できます。網戸がついている
お勝手口なので、虫が入ってくる
心配もありません。また、ロール
カーテンもつけたので、ドアを
開けても外から中が見える心配も
ありません。

1Fトイレ



1階のトイレはベージュ
2階のトイレはグレー
しました。一階の
トイレにはリモコンが
ついています。
振り向くことなく
操作ができるので、
とても便利です。

2Fトイレ



また、両方とも
手洗い場と
収納を取り付けました。
何かと物が必要な
トイレには、収納があると
とても便利です。
大きな窓も付いているので
とっても明るいです。

群馬県知事許可(般-19)第21646号



お客様に感謝を込めて建てる家

フィルズホーム株式会社

〒379-2304 太田市大原町1455-1

TEL: 0277-78-1648

【ホームページも是非御覧下さい!!】 <http://www.phils-home.com/>